

conversion propre et économique pour moteur



Technologie et Procédés innovateurs;
Conversion de moteur à essence et diesel au GPL
Réductions de GES et coûts d'opérations.



Fournir une Solution Plus Verte Au Secteur du Transport

Supérieur
Propane

Notre
énergie,
un gage
de service

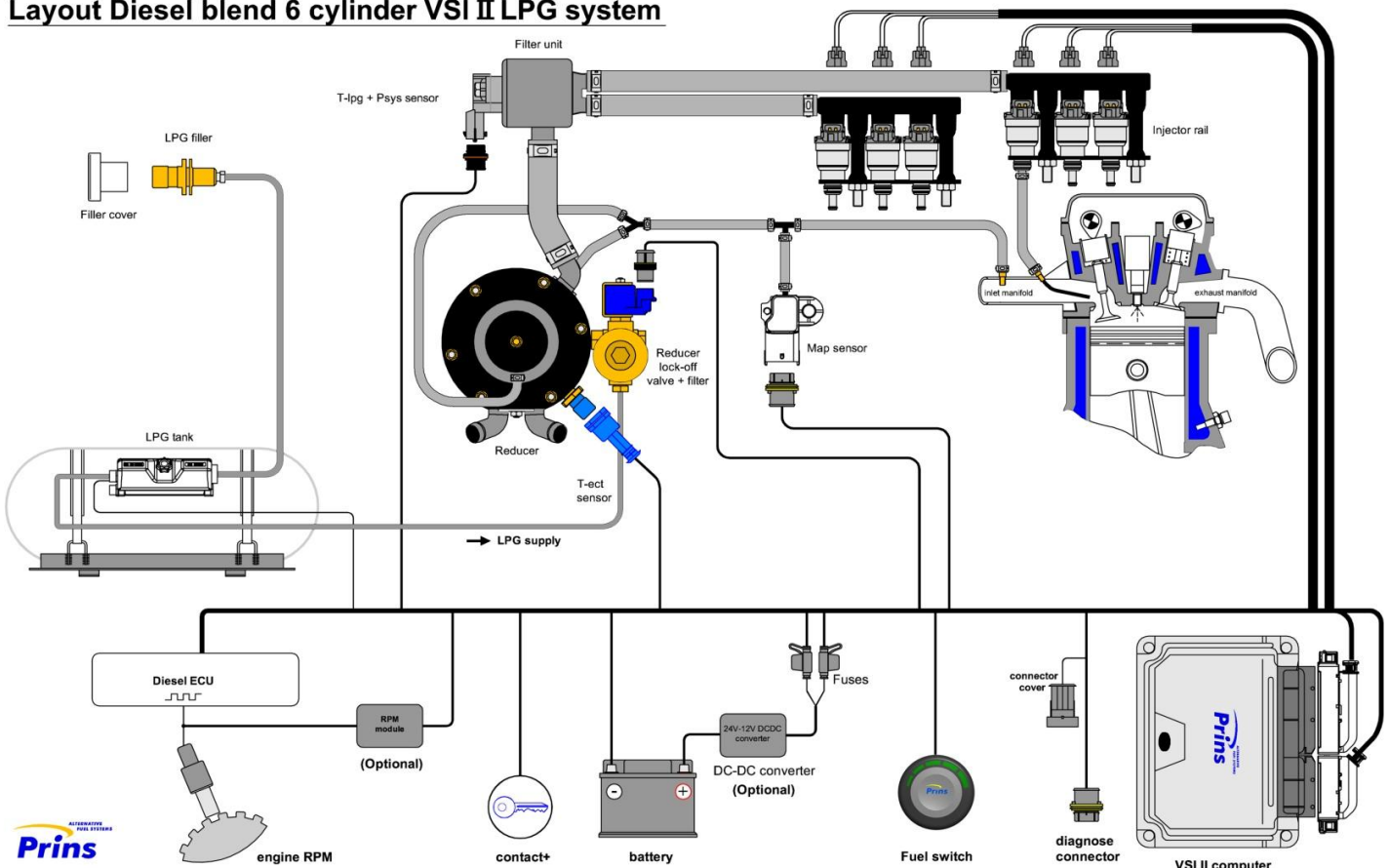
AVANTAGE DE PRINS

ALTERNATIVE FUEL SYSTEMS
Prins



- Système d'alimentation bi-carburant (essence et diesel au GPL ou GNC)
- Distance prolongée entre ravitaillements de combustible
- Conduite supérieure et réduction d'émissions GES
- Puissance égale ou comparable à l'essence et diesel
- Certifié CSA et ISO
- Entièrement conforme à OBDII et CANBUS

Layout Diesel blend 6 cylinder VSI II LPG system



Programme structuré clé en main



1. Identification

- Faisabilité de projet

2. Développement

- Plan de conversion pour optimisation de la flotte
- Bénéfices environnementaux et financiers

3. Implantation du programme

- Formation du personnel & outils de gestion
- Support au démarrage & service

4. Suivi en continu

- Mesurage et certification des performances & vente des crédits de CO₂.

Bénéfices du Programme



- ❖ Projet clé en main
- ❖ Réduction des CO₂ ~23% (RNCAN)
- ❖ Réduction potentielle des coûts de ~28%
- ❖ Investissement de capital minimum (frais d'engagement seulement)
- ❖ Partenariat de gestion de CO₂ à long terme
- ❖ Allocation potentielle de subvention gouvernementale et programme de crédit d'impôt.
- ❖ Contribution à un environnement plus vert
- ❖ Partenariat potentiel avec des fournisseurs d'expérience (BL ÉNERGIE Inc. et Prins) pour communiquer les résultats du projet

Secteurs d'activités

Entreprises de services

- Transport routier:
 - Camions
 - Autobus
- Taxis, Ambulances etc...



Industriels lourds:

- Mines et métaux
- Pâtes et papiers
- Industries forestières



Municipalités, organismes et institutions des secteurs publics et privés

La qualité et l'innovation est dans notre nature.

Yvon Boisclair
Président



T 514 227.8458 **C** 514.710.8428 | blenergie.com
10, rue du Lipizzan, Blainville (Québec) J7C 4X4,

